



Home of:

**PORSCHE
EUROPEAN OPEN**

GREEN EAGLE GOLF COURSES

365 Tage Golf spielen · Top-Pflege-Qualität · einzigartiges Ambiente



HERZLICH WILLKOMMEN

bei Green Eagle Golf Courses!

Die 42-Loch Golfanlage vor den Toren der Hansestadt Hamburg hat seit ihrer Gründung im Jahr 1997 eine moderne und progressive Golf-sport-Philosophie verfolgt. Diese wird sowohl von internationalen Golf-Professionals als auch von Amateuren und Einsteigern begrüßt.

Speziell der Nord Course wurde schon in der Planung als potenzieller Austragungsort für internationale Großveranstaltungen ausgerichtet. Deshalb freuen wir uns bei Green Eagle Golf Courses sehr, mit der „Porsche European Open“ dem internationalen Profi-Golfsport für die kommenden Jahre eine neue, einzigartige Heimat im Raum Hamburg zu geben.

Golf ist unsere Passion.



Nord Course, Grün 17

ES BEGANN ALLES MIT EINER VISION

1997 gründeten Michael Blesch, PGA-Golflehrer, und Ralf Lühmann im Alter von 26 Jahren Green Eagle Golf Courses. Mut und ein neues Konzept waren der Beginn.

Heute umfasst die Golfanlage auf einer Gesamtfläche von 186 Hektar den 18-Loch Nord Course, den 18-Loch Süd Course, einen öffentlichen 6-Loch PAR 3 Course und die größte Driving-Range Nordeutschlands. Mit all den vielfältigen Möglichkeiten und den großzügigen Übungsbereichen sind Ihrem Training keine Grenzen gesetzt. Wir bieten ein einzigartiges Golferlebnis für Spieler aller Klassen und ermöglichen unvergessliche Momente auf 42 ganz unterschiedlichen Bahnen. Neben einzigartigem Design und außergewöhnlich hoher Pflegequalität der drei Plätze setzen wir auch in Sachen Clubhaus-Atmosphäre und Ambiente neue Maßstäbe. Lassen Sie sich begeistern und seien Sie unser Gast!

Schönes Spiel wünschen Ihnen:
Ralf Lühmann & Michael Blesch



CHRONIK

1997

Gründung unter dem Namen Michael Blesch und Ralf Lühmann Golfplatzplanung GbR

1999

Eröffnung der Driving Range und der ersten neun Spielbahnen des Süd Courses

2000

Eröffnung der gesamten 18 Spielbahnen des Süd Courses

2006

Eröffnung der ersten neun Spielbahnen des Nord Courses, Eröffnung 6-Loch Par 3 Course,

2007

Eröffnung des Clubhauses mit Restaurant, großzügiger Seeterrasse und angelegtem Beach

2008

Eröffnung der gesamten 18 Spielbahnen des Nord Courses

2013

Erweiterung des Nord Courses um einen vierten, blauen Abschlag auf allen 18 Spielbahnen

2014

Eröffnung des Halfway Houses auf dem Nord Course

2016

Re-Design einiger Grüns und Bunker des Nord Courses in Vorbereitung auf die European Tour.

NORD COURSE

Wer Golf auf Tour-Niveau spielen möchte, ist auf unserem Nord Course genau richtig. Mit 7,165 m Länge vom Champions-Tee gehört er zu den zehn längsten Plätzen der Welt. Meisterlich angelegt und fürstlich gepflegt, präsentiert sich der Nord Course jedem Golfer als echte Herausforderung. Man sagt, unsere Fairways zählen zu den besten Europas.

Nach vier Jahren Bauzeit wurde der Nord Course 2008 eröffnet und etabliert sich seit Jahren im professionellen Golfsport. Als Ausrichter diverser internationaler Turniere konnten wir wichtige Erfahrungen sammeln, die wir ständig in die Weiterentwicklung unserer Anlage und insbesondere des Nord Courses einfließen lassen.



Nord Course, Grün 18



Nord Course, Grün 17





NORD COURSE

Der Nord Course erstreckt sich über insgesamt 86 Hektar und wurde von Anfang an darauf ausgerichtet, die Bedürfnisse internationaler Profiturniere zu erfüllen. An jedem Loch stehen vier Abschläge zur Auswahl, welche für jede Spielstärke die passende Herausforderung bieten. Gemäß dem Course-Rating ist der Nord Course vom Champions-Tee der schwerste Platz Deutschlands. Die Fairwaybunker befinden sich in Entfernungen von 240 bis 320 m vom Champions-Tee und somit strategisch in der Drivelänge internationaler Golfprofis.



Nord Course, Bahn 17



Nord Course, Bahn 3



Nord Course, Abschlag 10



Nord Course, Bahn 16



NORD COURSE

Eine Herausforderung sind auch die stark undulierten Grüns. Die Grüns sind schnell und treu und unter Umständen erwartet Sie hier ein sensationeller Putt von 50 m Länge über drei Wellen.

Für die Fairways des Nord Courses wurden ausschließlich Agrostisgräser (Grüngräser) verwendet. Eine doppelreihiges Beregnungssystem versorgt diese auch an trockenen Tagen mit ausreichend Feuchtigkeit. Die dunkelgrüne Saatmischung des Semiroughs und die Bunker mit weißem, gebrochenem Granit lassen ein einzigartiges Farbspiel entstehen. Neben den Längen und den Grüns gehört das Element Wasser zu den größten Herausforderungen des Nord Courses. Die Wasserfläche beträgt insgesamt 15 Hektar. 17 von 18 Bahnen wurden mit Wasserhindernissen gestaltet, die die Spielbahnen zum Teil vom Abschlag bis zum Grün begleiten. Strategisch nah an die Grüns positionierte Bunker fordern jeden Spieler auf allerhöchstem Niveau.

SÜD COURSE

Mit dem Süd Course fing alles an, als vor nun fast 20 Jahren der erste Spatenstich gesetzt wurde. Der attraktive Süd Course mit über 6,000 m Länge erfreut sich seit Jahren einer großen Fangemeinde und ist wegen perfekter Bodenverhältnisse auch bei starkem Regen ganzjährig bespielbar. Viele Naturteiche und al-

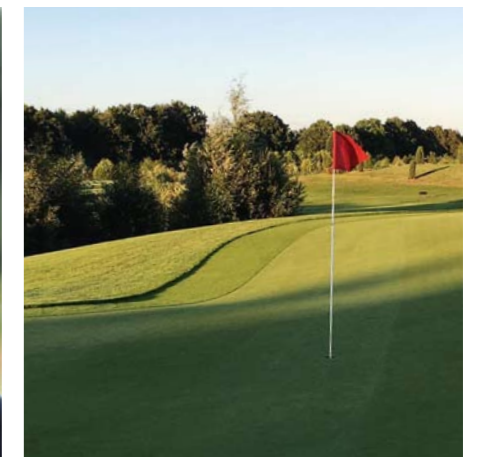
ter Baumbestand prägen den parkähnlichen Charakter. Gerade in den frühen Morgenstunden zeigt sich der Süd Course Naturfreunden von seiner schönsten Seite. Viele seltene Vogelarten haben rund um den Süd Course ein neues Zuhause gefunden. Gewachsene Landschaften und Wasserflächen sorgen für Entspannung.



Süd Course, Grün 12



Süd Course, Grün 2





PAR 3 COURSE

Der öffentliche Par 3 Course verfügt über sechs Löcher mit Bahnlängen von 60 bis 151 m und kann von jedermann ohne Mitgliedschaft oder Platzerlaubnis gespielt werden. Wie auf unseren großen Plätzen sind auch hier Wasserhindernisse und Bunker in das Spielbahn-Layout integriert. Bei Einsteigern sind die sechs Löcher eine sehr beliebte und sinnvolle Vorbereitung zur Platzerlaubnis und eine ideale Möglichkeit, ganz unverbindlich die Faszination Golfsport kennenzulernen. Einfach eine Tageskarte im Büro lösen und so oft spielen, wie man möchte.



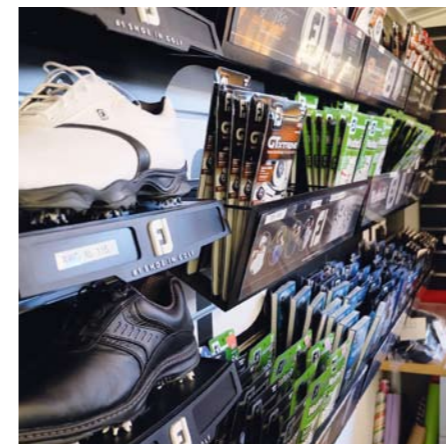
DRIVING RANGE

Auf über vier Hektar Gesamtfläche steht Ihnen bei Green Eagle ein in Norddeutschland einzigartiger Übungsbereich zur Verfügung. Allein die Driving Range mit mehr als 200 Abschlagsplätzen (davon 17 überdacht) setzt Maßstäbe. Darüber hinaus bieten drei Puttinggrüns, zwei Chippinggrüns und ein Pitchinggrün vielseitige Trainingsmöglichkeiten für nahezu jede Spielsituation. Unsere Golf Pros stehen Ihnen gerne beratend zur Seite und optimieren Ihren Schwung bei Bedarf auch per Video-Analyse.



TRAINING UND FITTING

Neben professionellem Golfunterricht ist das „Custom Fitting“ eine zusätzliche Option, Ihr Golf zu verbessern. Hierbei werden alle wichtigen Daten wie Schwung- und Ballgeschwindigkeit, Spin, Smash Factor, Abflugwinkel, Weite und seitliche Abweichung sowie die Präzision mit dem „TrackMan“ auf der Driving Range gemessen. Die Messdaten werden von Ihrem Golflehrer durch Beobachtung von Körperhaltung, Golfschwung, Treffmoment und Flugbahn des Balles ergänzt, um eine ideale Schlägerwahl samt Spezifikationen für Sie zu erarbeiten. Optimieren Sie Ihr Spiel und vereinbaren Sie einen Termin.



GREEN EAGLE PRO SHOP

In unserem Pro Shop bieten wir Ihnen seit vielen Jahren fundierte Beratung und ein umfangreiches Sortiment an Schlägern, Handschuhen, Bällen, Golftaschen, Trolleys, Schuhen, Accessoires, Geschenken und aktueller Golfmode. Individuell bedruckte Golfbälle können Sie bei uns genauso bestellen wie Produkte, die gerade einmal nicht vorrätig sind. Natürlich haben wir für Sie auch immer attraktive Angebote führender Marken und eine große Auswahl an Testschlägern. Für Reparaturen und Modifikationen wie Schaftverlängerung oder Griffwechsel, sprechen Sie uns gerne an.

RESTAURANT BEACH

Auch unser Gastro-Team freut sich SIE in der Saison täglich ganz herzlich als Gast bei uns zu begrüßen! Genießen Sie auch als Nicht-Golfer ein köstliches Wunschfrühstück, ein leckeres Mittagessen, einen Kaffee mit selbstgebackenem Kuchen oder ein gemütliches Abendessen in unserem Clubrestaurant mit der groß-

zügigen Seeterrasse. Oder chillen Sie an unserem „Beach“ am Teich des 18. Grün des Süd Courses! Der ideale Ort, um in einer Liege zu entspannen oder den Tag mit einem gemütlichen Feierabenddrink ausklingen zu lassen! Neben der sportlichen Herausforderung, der wunderschönen Natur, viel Entspannung und noch mehr Spaß auf unseren beiden exzellenten 18-Loch Plätzen ist Green Eagle Golf Courses in Verbindung mit der einzigartigen Atmosphäre, langjährigen Erfahrung und äußerst leckeren Küche der optimale Aus-

tragungsort für ihr Golfturnier. Als weitere Besonderheit haben Sie die Möglichkeit, unser Halfwayhouse mit dem einmaligen Blick über den Nord Course als neuartige Event-Location zu nutzen! Mitten auf dem Golfplatz ein Meeting durchführen, ein „Gourmet-Frühstück“, ein Barbecue, eine Weinverkostung genießen oder den Geburtstag mit Freunden feiern... Gerne erstellen wir Ihnen ein individuelles Angebot ganz nach Ihren Wünschen.

Bitte sprechen Sie uns an!





GREEN EAGLE NATURE

Der Himmel ist grün – nicht nur auf dem Platz, sondern auch auf Ihrem Teller.

Wir freuen uns ganz besonders, unseren Gästen seit der Saison 2016 unsere Philosophie des „Green Eagle Nature Projects“ – das leckere bisschen Natürlichkeit anbieten zu können. Uns ist nicht nur wichtig, dass es Ihnen schmeckt, sondern dass wir nachhaltige Speisen für Sie zu etwas ganz Natürlichem machen! Deshalb garantieren wir: Gerichte mit dem „Green Eagle Nature“- Siegel sind zu 100 % aus Lebensmitteln zubereitet, welche vor allem aus extrem naturnaher Tierhaltung stammen, regional oder nachhaltig angebaut sind.



NUR FÜR UNS GEBRAUT!

Das erste Bier vor der Golfrunde wird im Golf-Jargon liebevoll „SWING OIL“ genannt. Ob dieser Schluck tatsächlich zu einem besseren Score beiträgt, sollte jeder für sich selbst herausfinden. Uns hat der Name aber so gut gefallen, dass wir ihn kurzerhand für unser neues Bier übernommen haben.

Unsere „SWING OIL“-Biere werden mit viel Liebe in der kleinen „Brauerei Bleckede“ im Herzen der Elbtalaue gebraut – mit besten natürlichen Zutaten wie hochwertigem Malz, Aromahopfen und Wasser aus der Region. Lassen Sie sich diesen tollen Biergenuss nicht entgehen...

So frisch, so regional, so lecker!



NORTH COURSE

Par 73

Herren/Mens	(white Tees)
7,165 m	CR 78,4
	Slope 149
Herren/Mens	(yellow Tees)
6,632 m	CR 76,0
	Slope 137
Herren/Mens	(blue Tees)
5,983 m	CR 72,2
	Slope 130
Damen/Ladies	(blue Tees)
5,983 m	CR 78,7
	Slope 145
Damen/Ladies	(red Tees)
5,383 m	CR 74,8
	Slope 135



NORTH COURSE



PAR 3 COURSE

Par 18

629 m (green Tees)

SOUTH COURSE

Par 72

Herren/Mens	(yellow Tees)
6,033 m	CR 73,3
	Slope 135
Damen/Ladies	(red Tees)
5,183 m	CR 74,4
	Slope 130

PAR 3 COURSE

DRIVING RANGE

SOUTH COURSE





Green Eagle Golf Courses

Radbrucher Straße 200 · 21423 Winsen/Luhe

Phone: +49 (0) 41 71 / 78 22 41 · Fax: +49 (0) 41 71 / 78 22 42

www.greeneagle.de

